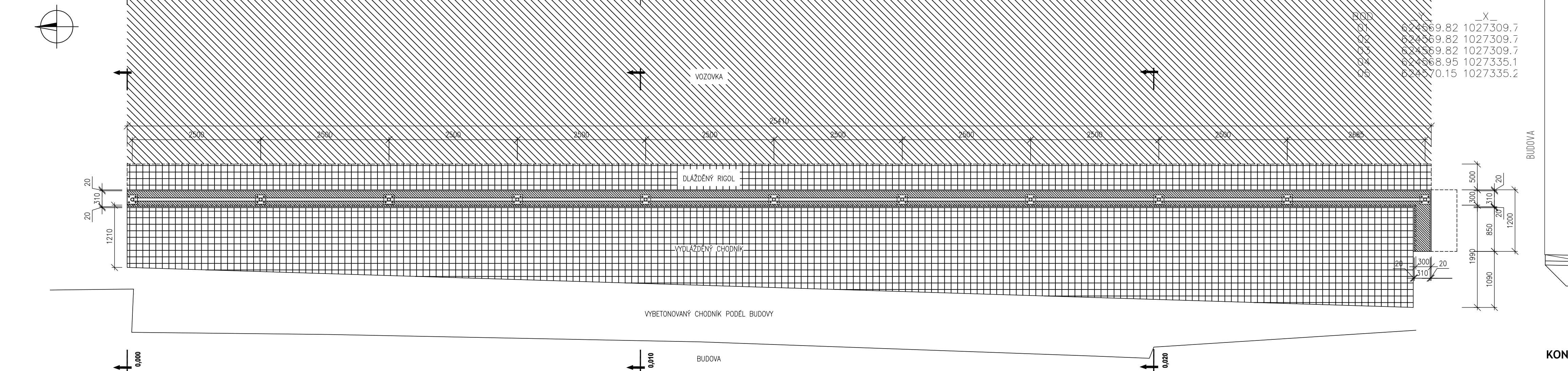
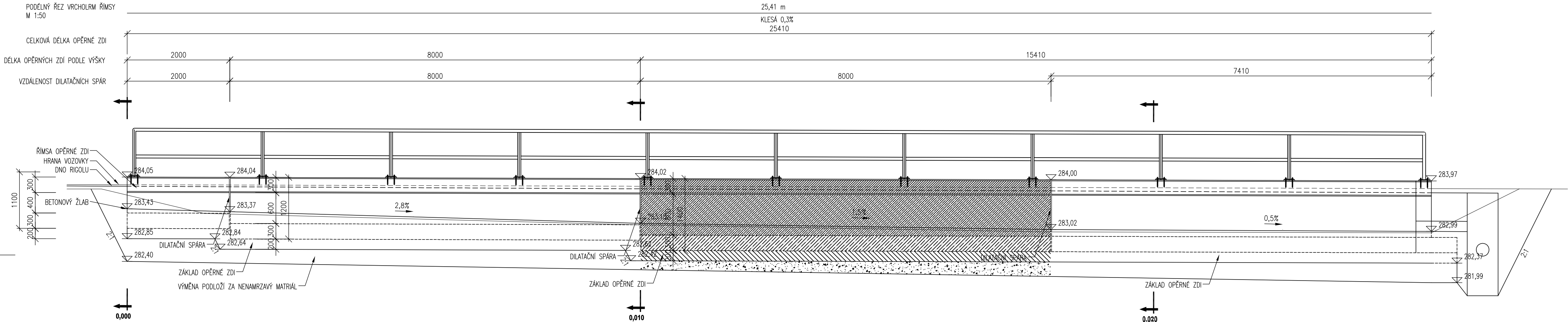


PŮDORYS, M 1:50  
OPERNÁ UHLOVÁ ZED

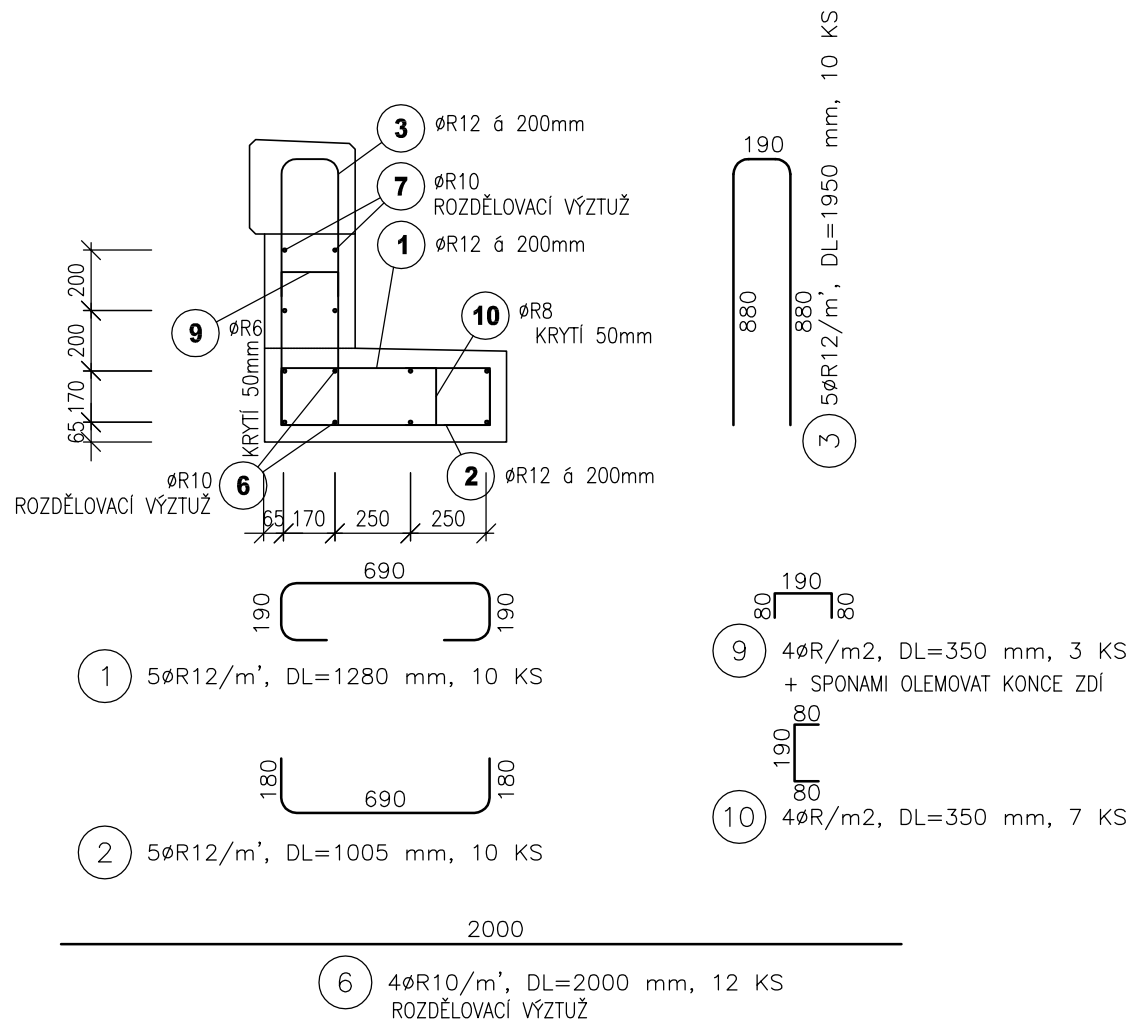


POHLED NA PĚRNOU ZEď  
M 1:50

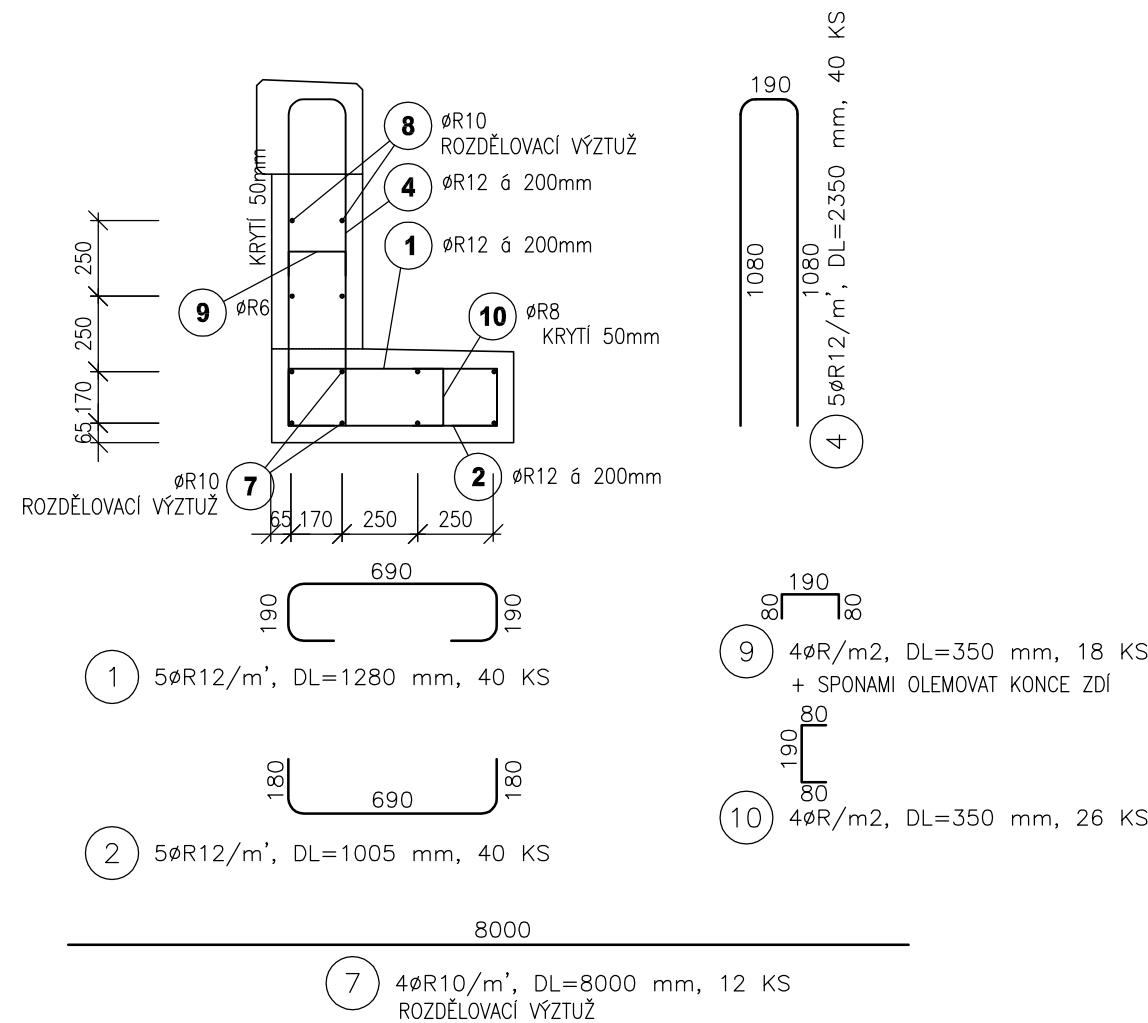
ČESKÁ SKALICE



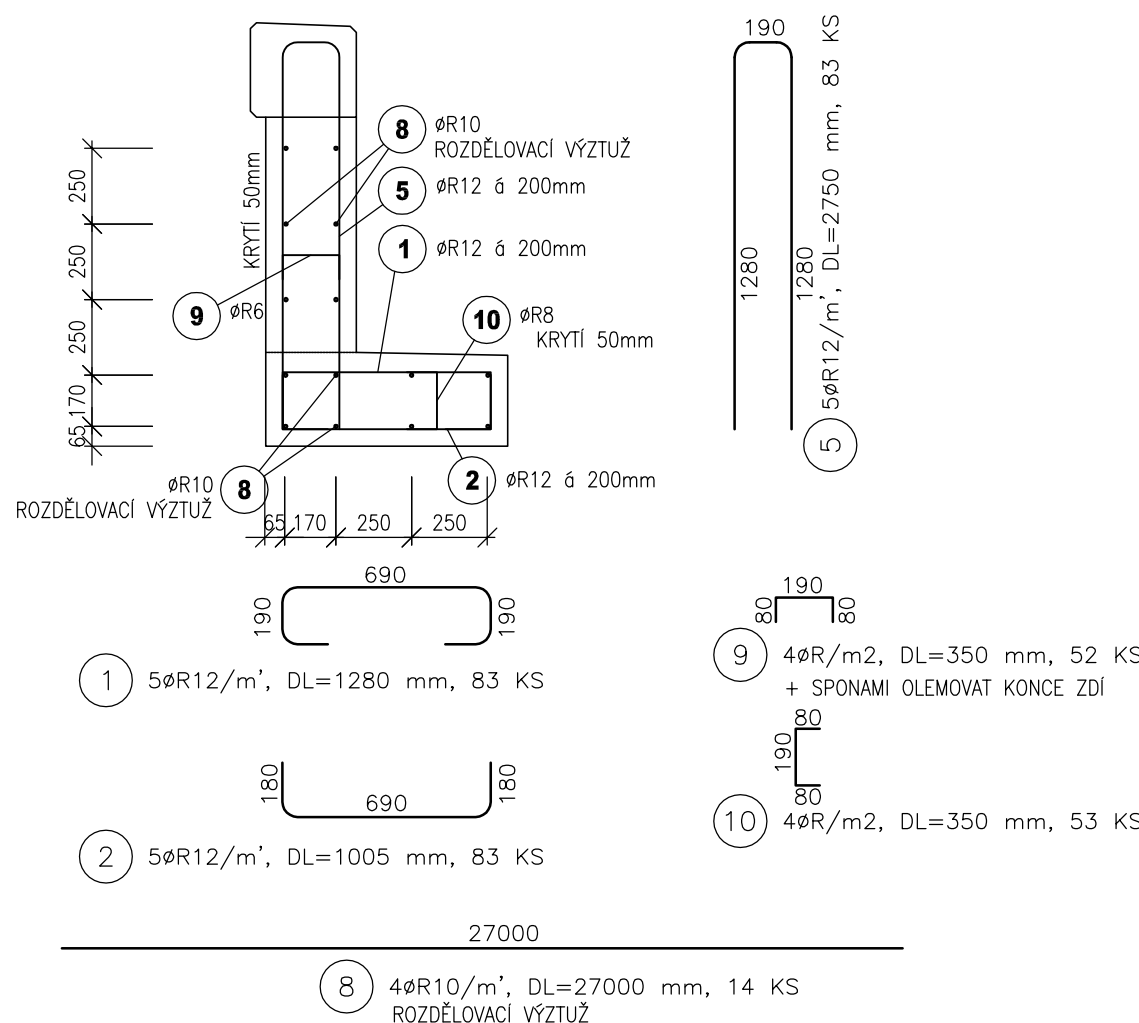
VÝZTUŽ OPĚRNÉ ZDI, M 1:25  
PŘÍČNÝ ŘEZ, DĚLKA 2,0 M



VÝZTUŽ OPĚRNÉ ZDI, M 1:25  
PŘÍČNÝ ŘEZ, DĚLKA 8,0 M



VÝZTUŽ OPĚRNÉ ZDI, M 1:25  
PŘÍČNÝ ŘEZ, DĚLKA 16,6 M



TABULKA VÝZTUŽE OPĚRNÉ ZDI							
Č. pol.	D [mm]	Délka [m]	Počet ks.	Délka 10 505			
				R6	R8	R10	R12
1	R12	1,280	133				170,240
2	R12	1,005	133				133,665
3	R12	1,950	10				19,500
4	R12	2,350	40				94,000
5	R12	2,750	83				228,25
6	R10	2,000	12			24,000	
7	R10	8,000	12			96,000	
8	R10	17,00	14			238,000	
9	R6	0,350	73	25,550			
10	R8	0,350	86		30,100		
Celková délka				25,550	30,100	358,000	645,655
Specifická hmotnost				0,222	0,395	0,617	0,888
Hmotnost [kg]				5,672	11,890	220,886	573,342
Hmotnost celkem [kg]				811,79			

OCEL: 10505 (R)  
JMENOVITÉ KRYTÍ 50 mm

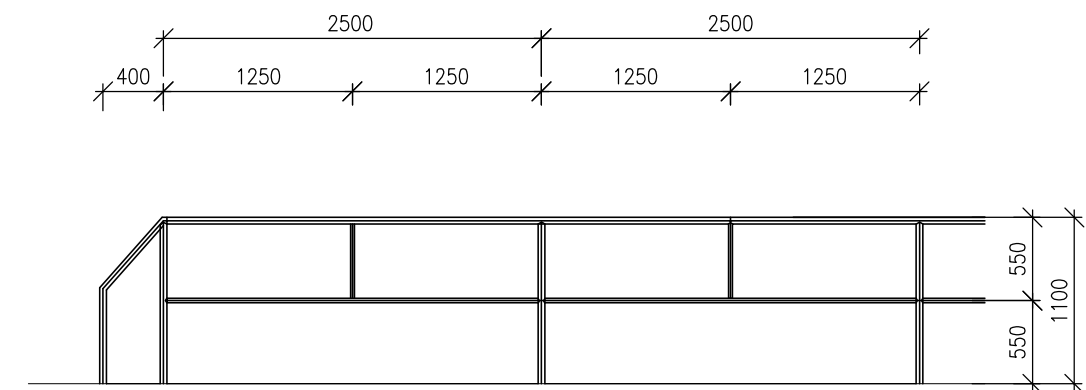
NAVRŽENO DLE ČSN 736206

POUŽITÉ BETONY:  
KONSTRUKČNÍ BETON C 30/37 XF1  
PODKLADNÍ BETON C 8/10 X0

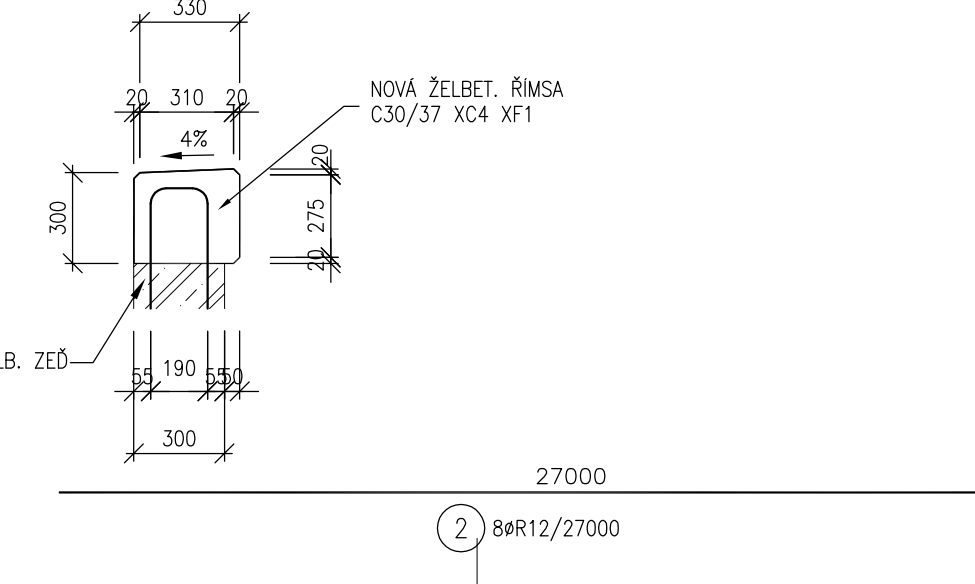
POZNÁMKY:

- VÝŠKOVÝ SYSTÉM Bpw
- VŠECHNY POHLEDY BETONOVÉ PLOCHY BUDOU OPATŘENY TRANSPARENTNÍM HYDROFÓBNÍM NÁTĚREM
- POHLEDY BETONOVÉ PLOCHY BUDOU OPATŘENY TRANSPARENTNÍM HYDROFÓBNÍM NÁTĚREM ODOLNÝM PROTI POSYPOVÝM SOUM
- PLOCHY KONSTRUKCÍ VE STYKU SE ZEMINOU BUDOU OPATŘENY PENETRAČNÍM NÁTĚREM A 2x NÁTĚREM PROTI ZEMNÍ VLHKOŠTI (NAPŘ. ALP + 2xS412)
- VŠECHY POHLEDY HRANY BUDOU ZKOSENY LÁSTOU VLOŽENOU DO BEDNĚNÍ (20x20 mm)
- JMENOVITÉ KRYTÍ VÝZTUŽE JE 50 mm, MINIMÁLNÍ KRYTÍ VÝZTUŽE JE 40 mm
- BETON JE NUTNO V POČÁTEČNÍCH FÁZÍCH TUHNUTÍ A TVRDNUTÍ ŘÁDNĚ OŠETŘOVAT A OCHRÁNĚVAT PŘED KLIMATICKÝ VLVY
- VÝZTUŽ UPRAVIT (ZASTŘIHNOUIT, NAOHÝBAT) DLE TVARU BEDNĚNÍ OPĚRNÉ ZDI
- VE 1/3 ŘÍMSY PROVĚST SMRŠŤOVACÍ SPÁRY
- PŘED STAVBOU JE NUTNÉ VYTÝČIT A VYZNAČIT POLOHU INŽENÝRSKÝCH SÍTÍ
- VŠECHNY KRUŽÍKOVÉ INŽENÝRSKÉ SÍTĚ BUDOU PŘED VYSTAVBOU OPĚRNÉ ZDI PŘELOŽENY

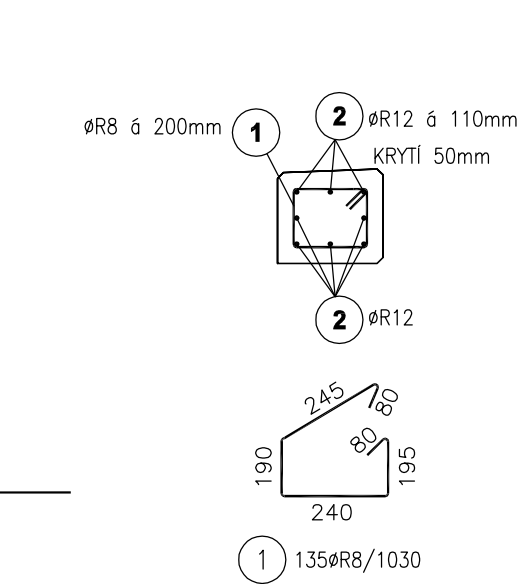
ROZVINUTÝ POHLED NA ZÁBRADLÍ, M 1:50



TVAR ŘÍMSY, M 1:25  
CELKOVÁ DĚLKA ŘÍMSY CCA 26,6M



VÝZTUŽ ŘÍMSY, M 1:25  
PŘÍČNÝ ŘEZ



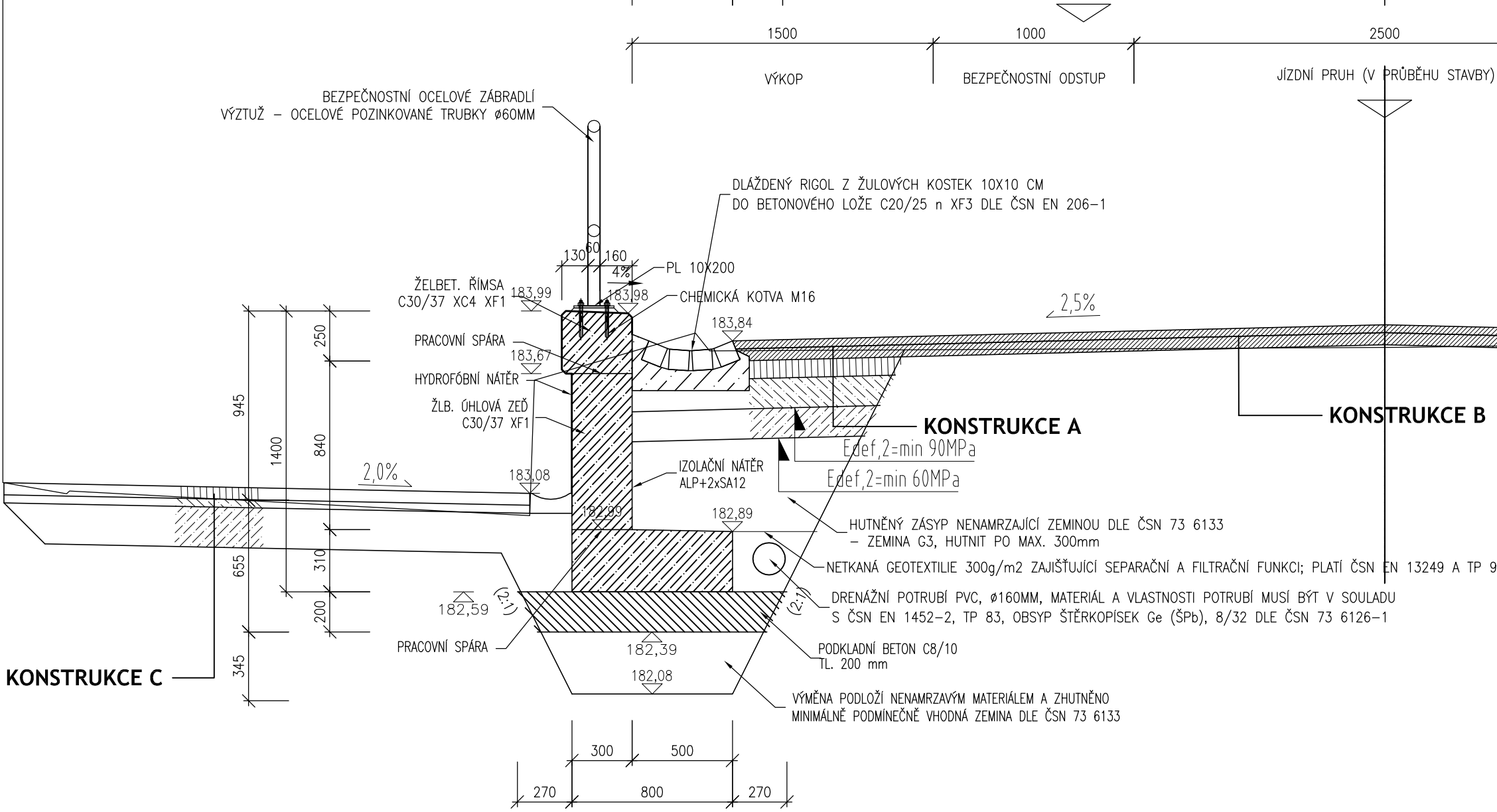
TABULKA VÝZTUŽE ŘÍMSY					
Č. pol.	D [mm]	Délka [m]	Počet ks.	Délka 10 505	
				R8	R12
1	R8	1,030	135	139,05	
2	R12	27,00	8		217,00
Celková délka				139,05	217,00
Specifická hmotnost				0,395	0,888
Hmotnost [kg]				54,925	192,696
Hmotnost celkem [kg]				248,0	

OCEL: 10505 (R)  
JMENOVITÉ KRYTÍ 50 mm

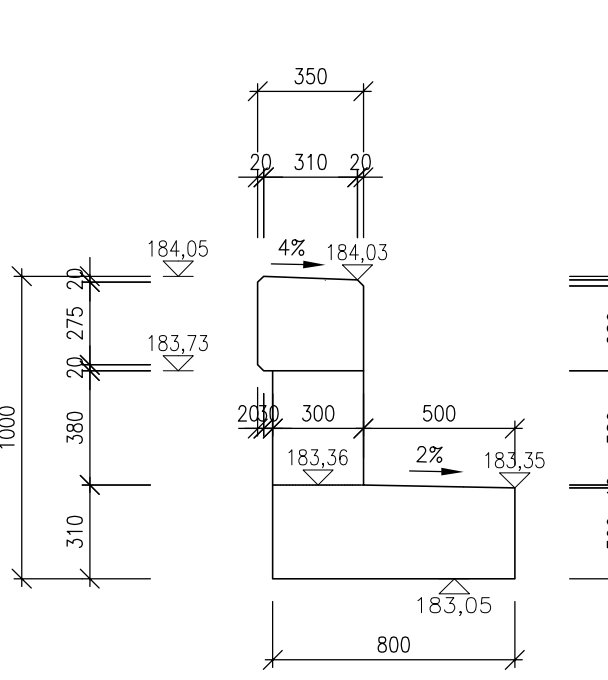
NAVRŽENO DLE ČSN 736206

POUŽITÉ BETONY:  
ŘÍMSY C 30/37 XC4, XF1

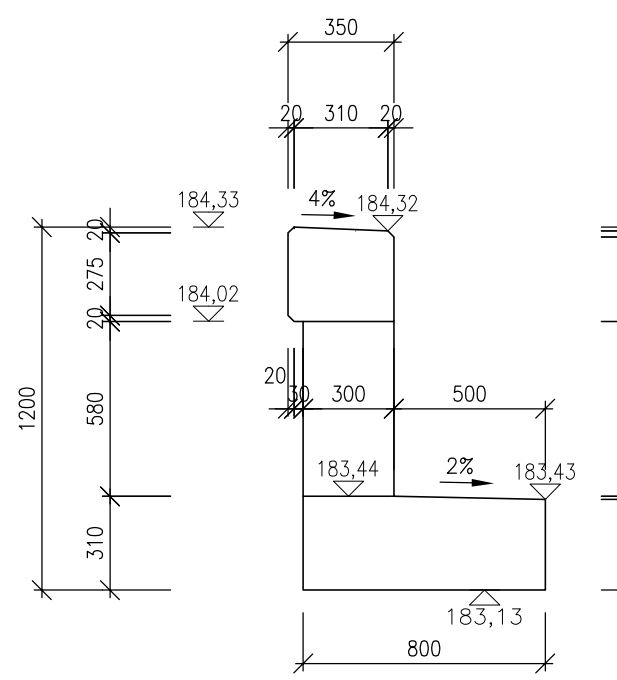
VZOROVÝ PŘÍČNÝ ŘEZ, M 1:25  
PŘÍČNÝ ŘEZ, CELKOVÁ DĚLKA ŘÍMSY CCA 27,0M



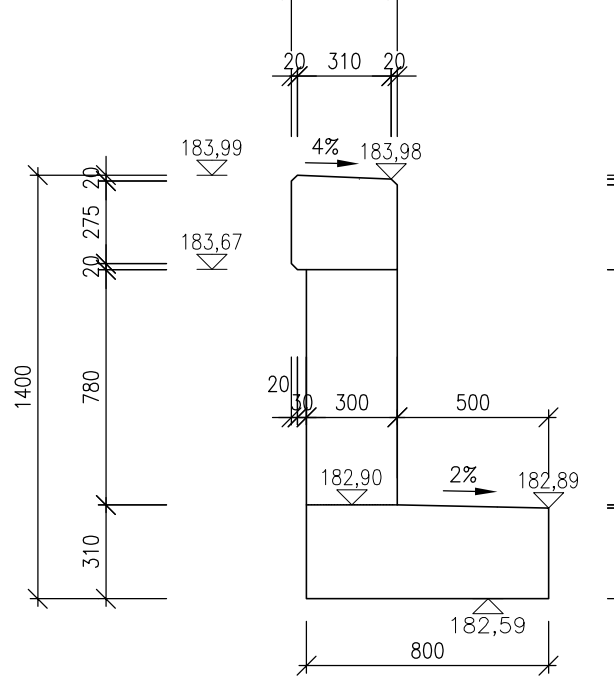
TVAR OPĚRNÉ ZDI, M 1:25  
PŘÍČNÝ ŘEZ, DĚLKA 2,0 M



TVAR OPĚRNÉ ZDI, M 1:25  
PŘÍČNÝ ŘEZ, DĚLKA 8,0 M



TVAR OPĚRNÉ ZDI, M 1:25  
PŘÍČNÝ ŘEZ, DĚLKA 16,6 M



AUTORIZACE				ČÍSLO PÁRE	

ČÍSLO ZMĚNY	DATUM ZMĚNY	POPIS/OBSAH ZMĚNY	PODPIS

II/304 VELKÁ JESENICE OPĚRNÁ ZEď U Č.P.3

název díla

stavební objekt			
Správa silnic Královéhradeckého kraje, p. o. Kutnohorská 59 500 04, Hradec Králové		spolupráce	
VELKÁ JESENICE místo stavby		KRÁLOVÉHRADECKÝ kraj	

DISPOZICE OPĚRNÉ UHLOVÉ ZDI		1:50, 25 výška měřítka	DSP - PDPS stupně
-----------------------------	--	---------------------------	----------------------

ING. M. BURIANEČ kontrola	<i>Burianeč</i>	ING. P. KUBEŠ Hlavní inženýr projektu	<i>Kubeš</i>	A012/11 datum	<b>C.2.2</b>
ING. P. KUBEŠ zodpovědný projektant	<i>Kubeš</i>	vedoucí projektant		04/2010 datum	